

Onderwerp

Open blijven van schuifdeur tussen Etos en Burger King

Geachte mevrouw, heer,

Voor de gevel van Stichthage, ter hoogte van de Burger King, dient de bouwkuip verder te worden afgedicht. In een eerdere brief is aangegeven dat hiervoor de schuifdeur tussen Etos en Burger King in week 39 (van maandag 25 september tot en met vrijdag 29 september) zou worden afgesloten. Het werk zit mee: inmiddels blijkt dat er voldoende werkruimte is om veilig te werken zonder afsluiting van de schuifdeur.

De looproute naar New Babylon is vanuit de uitgang niet beschikbaar. De looproute richting Centrum is wel beschikbaar.

Datum

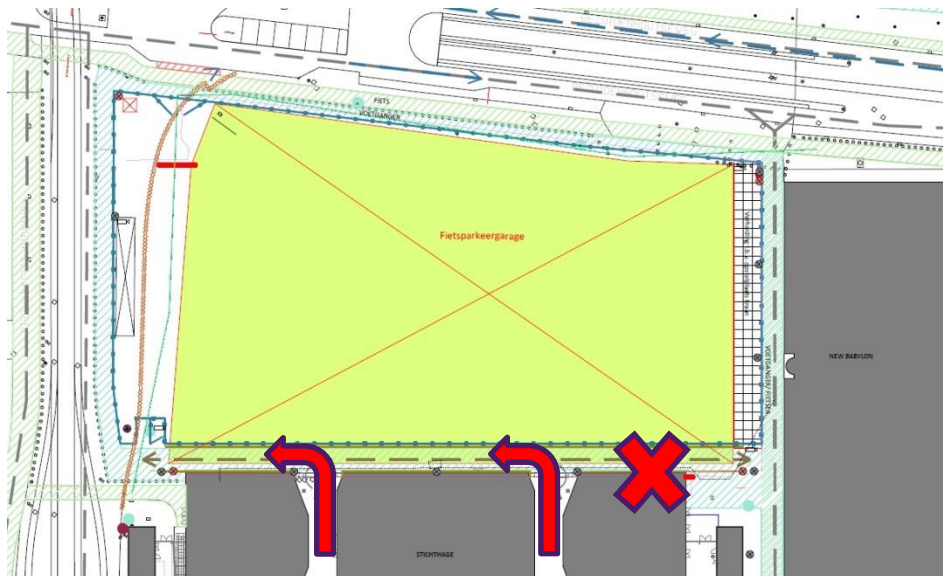
26-9-2017

Referentie

-

Project15055 Ondergrondse
fietsenstalling kon.
Julianaplein, Den Haag, DEN
HAAG**Behandeld door****Eva Zonneveld****Blad**

1 van 1



Hebt u naar aanleiding van deze brief nog vragen, neem dan gerust contact met mij op.

Met vriendelijke groet,

Eva Zonneveld
Mobilis B.V