

## NOTITIE

Datum: 3 juli 2017  
Ons kenmerk: 20165578.THU16906  
Project: Fietsenstalling KJ-plein  
Betreft: Trillingsdata week 26, periode 26 t/m 30 juni 2017

Ten behoeve van: Mobilis b.v.  
Ter attentie van: de heer M. Buijsrogge

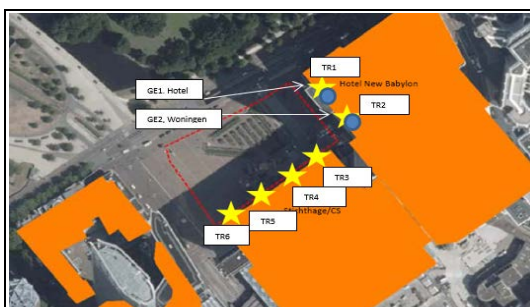
Opgesteld door: de heer T.S. Hulsman

De metingen zijn uitgevoerd conform de SBR richtlijn deel A "Schade aan gebouwen". De trillingsniveaus ten gevolge van diverse bouwwerkzaamheden (o.a. graven, slopen manoeuvreren materieel en aanbrengen CSM wand) voor de periode 26 t/m 30 juni 2017 worden weergegeven voor de volgende meetsystemen:

Trillingsmeter <sup>1</sup>	Locatie trillingsmeters (zie figuur)	Cat.	Soort trillingen/werkzaamheden	Soort meting
74	TR 1, Hotel	1	Vooralsnog ingesteld op continue trillingen (csm-wand), op basis van meetdata kan dit aangepast worden.	indicatief
54	TR 2, "Vero Moda"			
29	TR 3, Stichthage			
70	TR 4, Stichthage			
80	TR 5, Stichthage			
99	TR 6, Stichthage			

<sup>1</sup>X-richting is horizontaal evenwijdig aan de gevel; y-richting is horizontaal loodrecht op de gevel; z-richting is verticaal

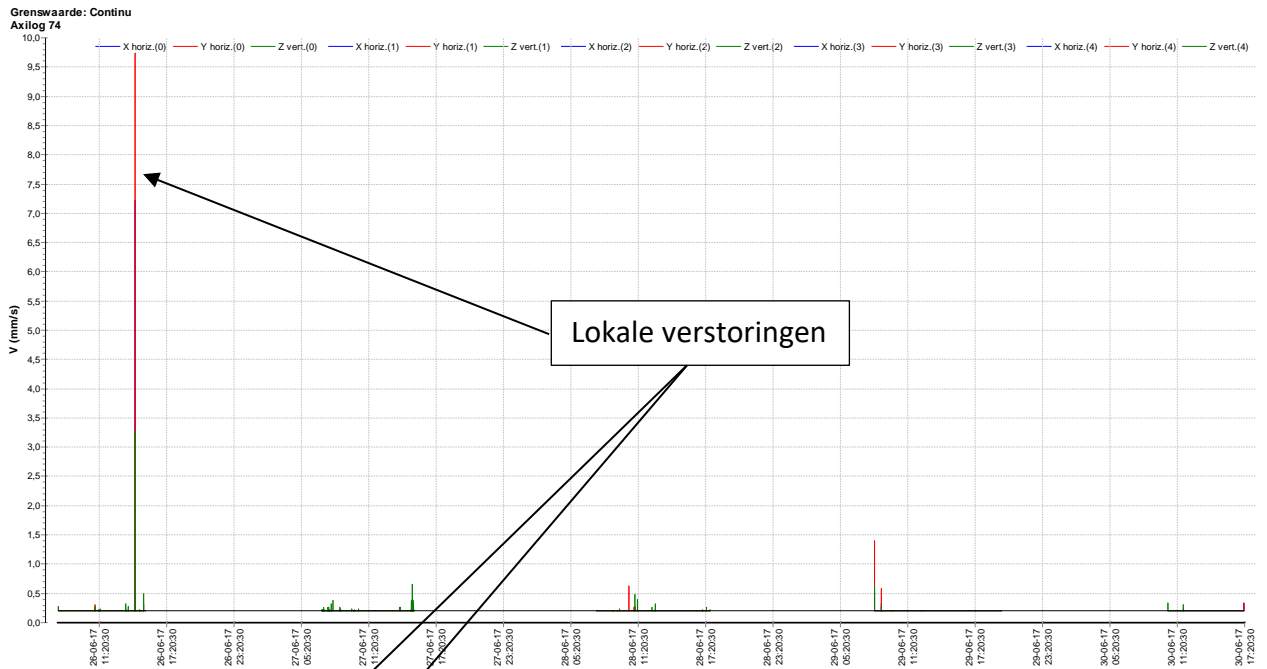
### Meetlocatie



Van de trillingsmeter(s) worden de trillingsniveaus (mm/s) in 3-richtingen (x, y en z) grafisch gepresenteerd, waarbij deze worden afgezet tegen de tijd en tegen de frequentie. In de grafiek waarbij de trillingsniveaus worden afgezet tegen de frequentie is de grenswaardecurve voor schade opgenomen. De grenswaarde is frequentieafhankelijk. Bij een overschrijding van de curve is de kans op schade >1%. Navolgend zijn de meetresultaten opgenomen.

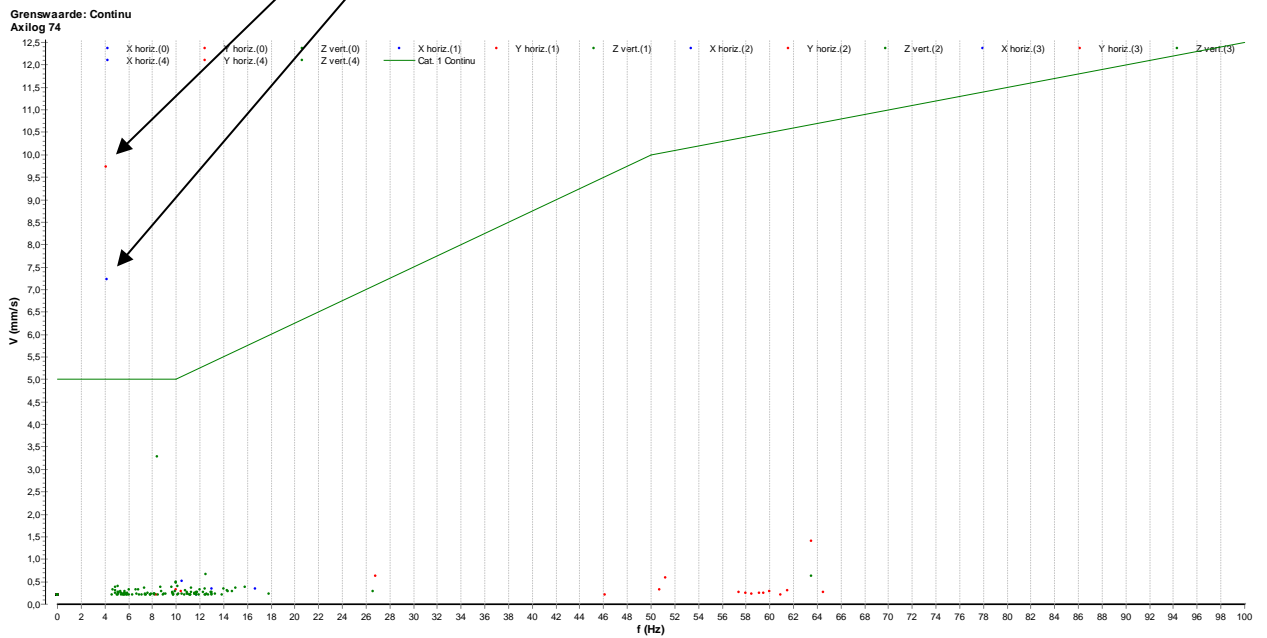
### Axilog 74; Hotel

Trillingsniveaus [mm/s] afgezet tegen de tijd



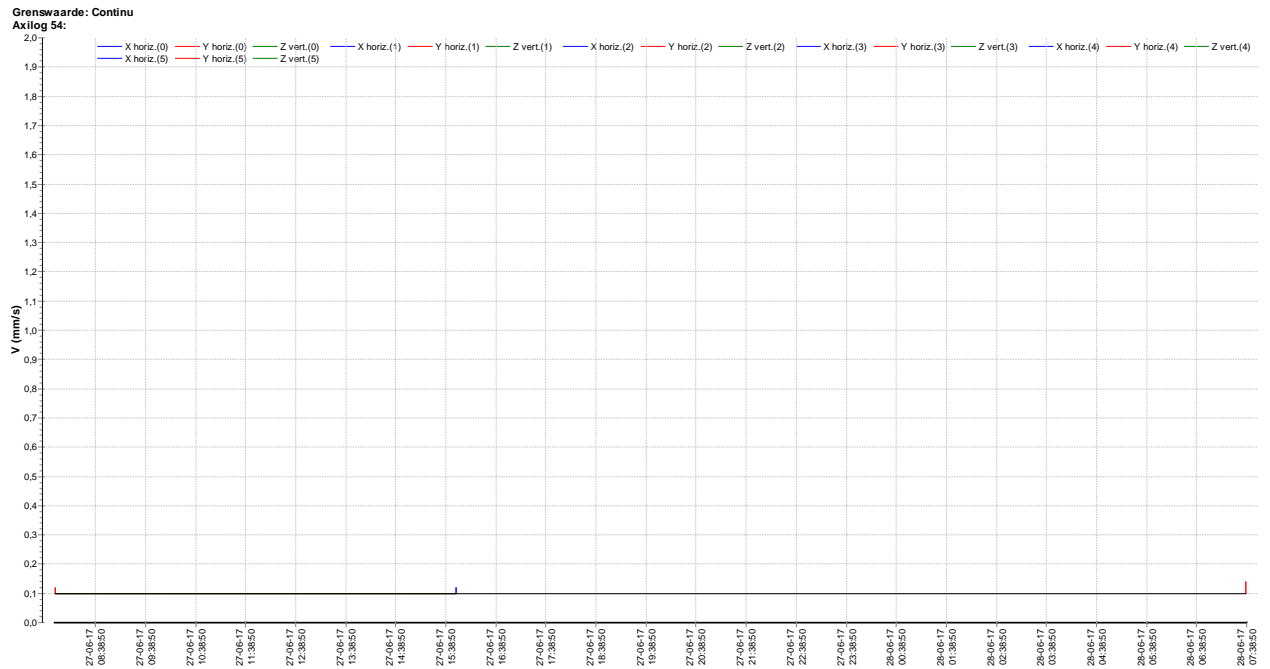
### Toetsing conform SBR-A

Trillingsniveaus [mm/s] afgezet tegen de frequentie [Hz]



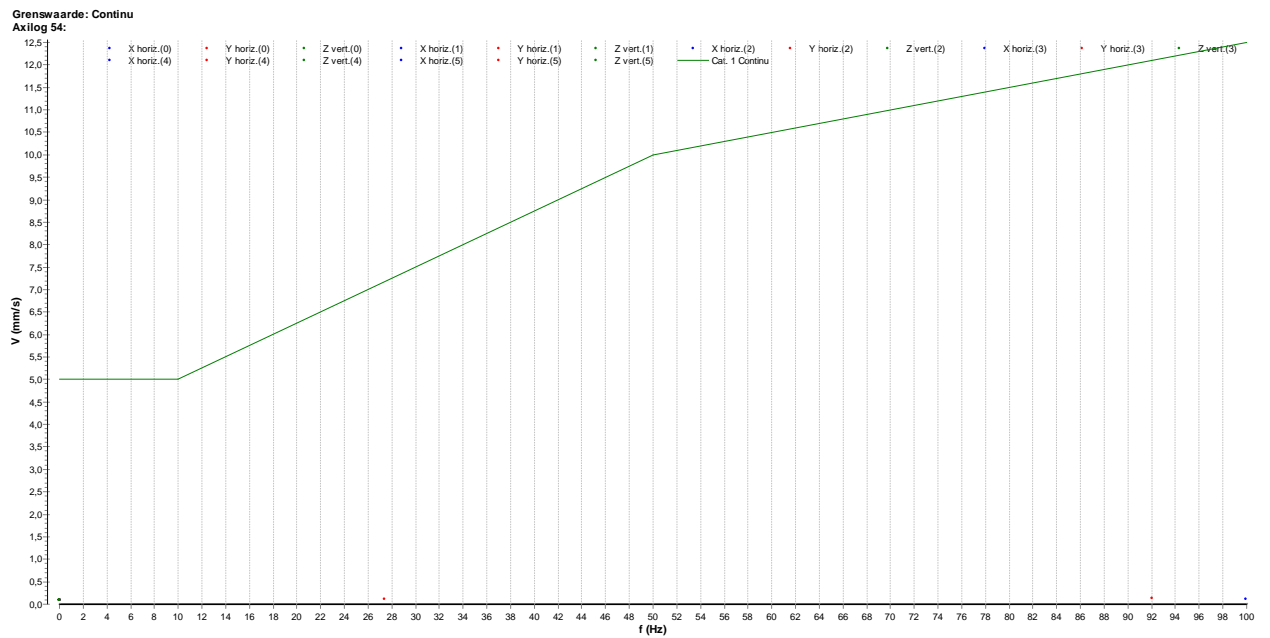
## Axilog 54; Vero Moda

Trillingsniveaus [mm/s] afgezet tegen de tijd



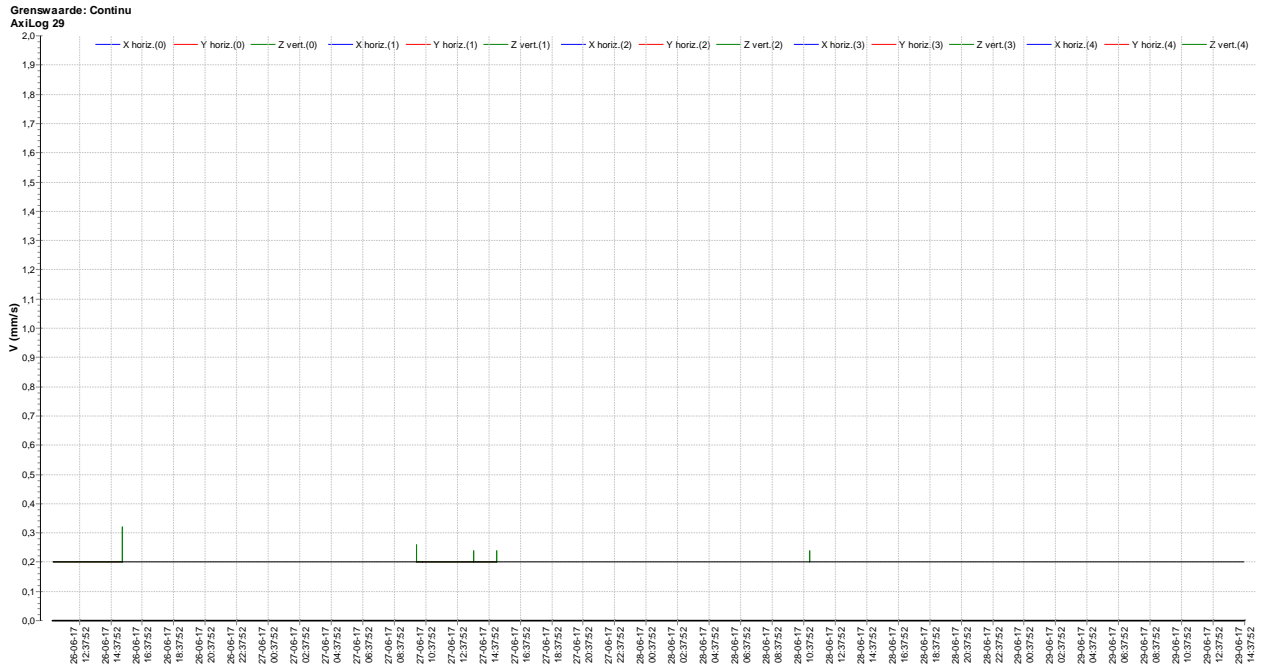
## Toetsing conform SBR-A

Trillingsniveaus [mm/s] afgezet tegen de frequentie [Hz]



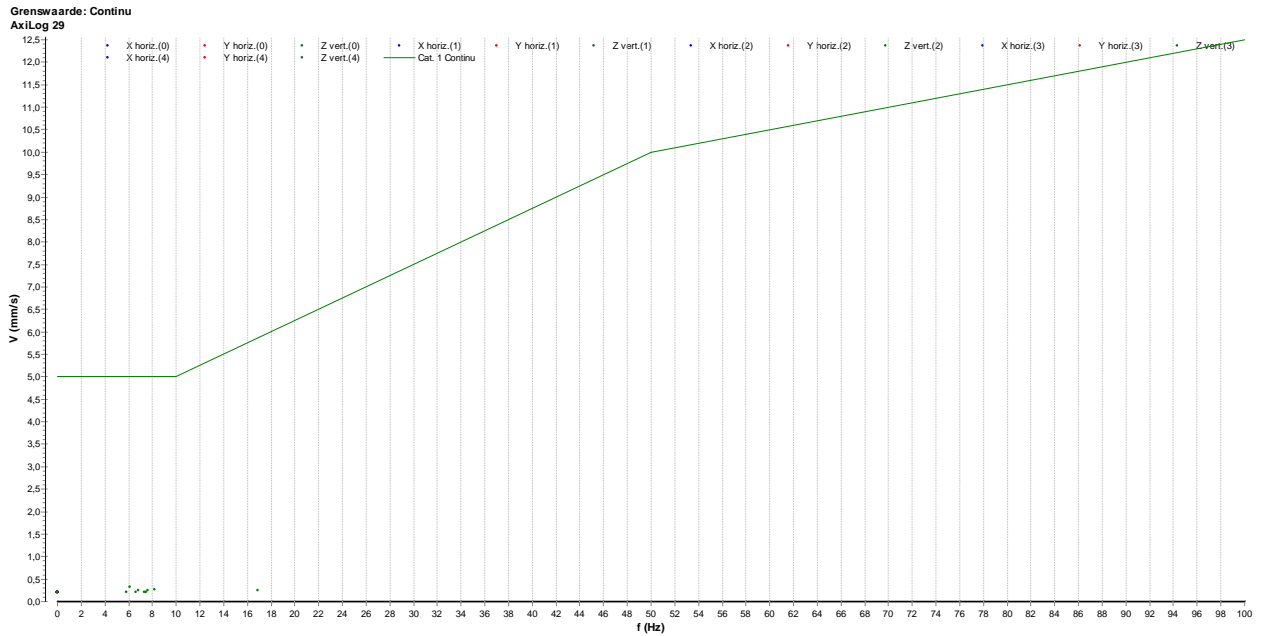
### Axilog 29; Stichthage

Trillingsniveaus [mm/s] afgezet tegen de tijd



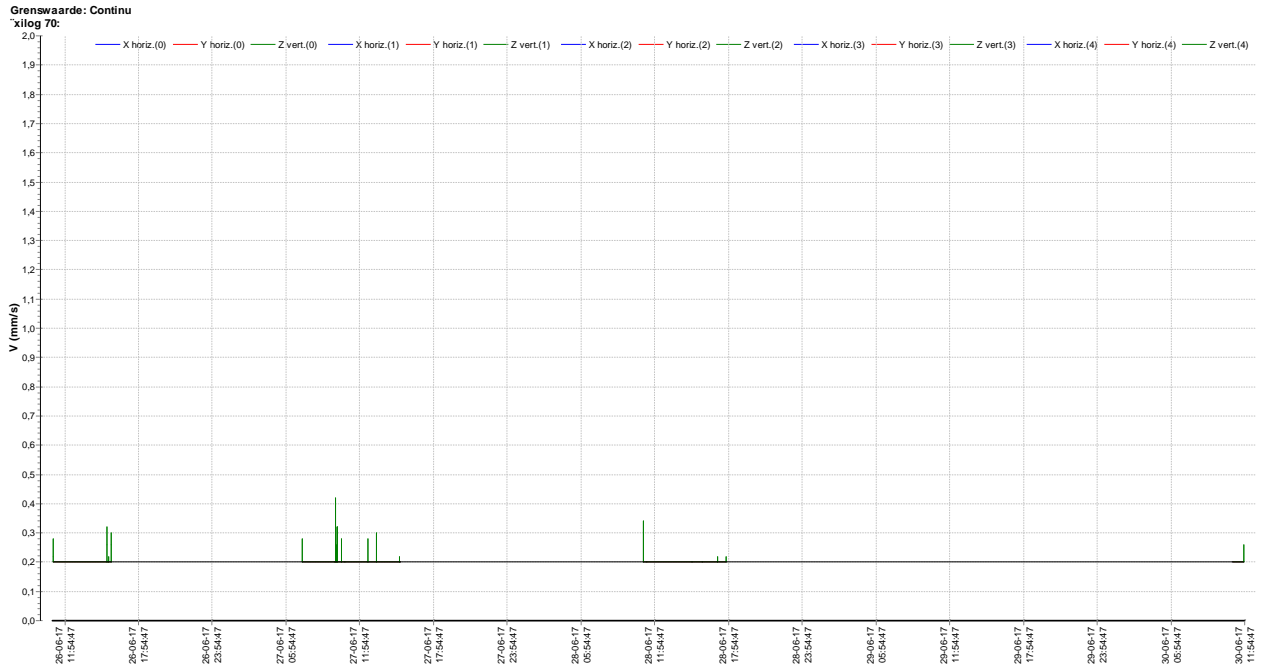
### Toetsing conform SBR-A

Trillingsniveaus [mm/s] afgezet tegen de frequentie [Hz]



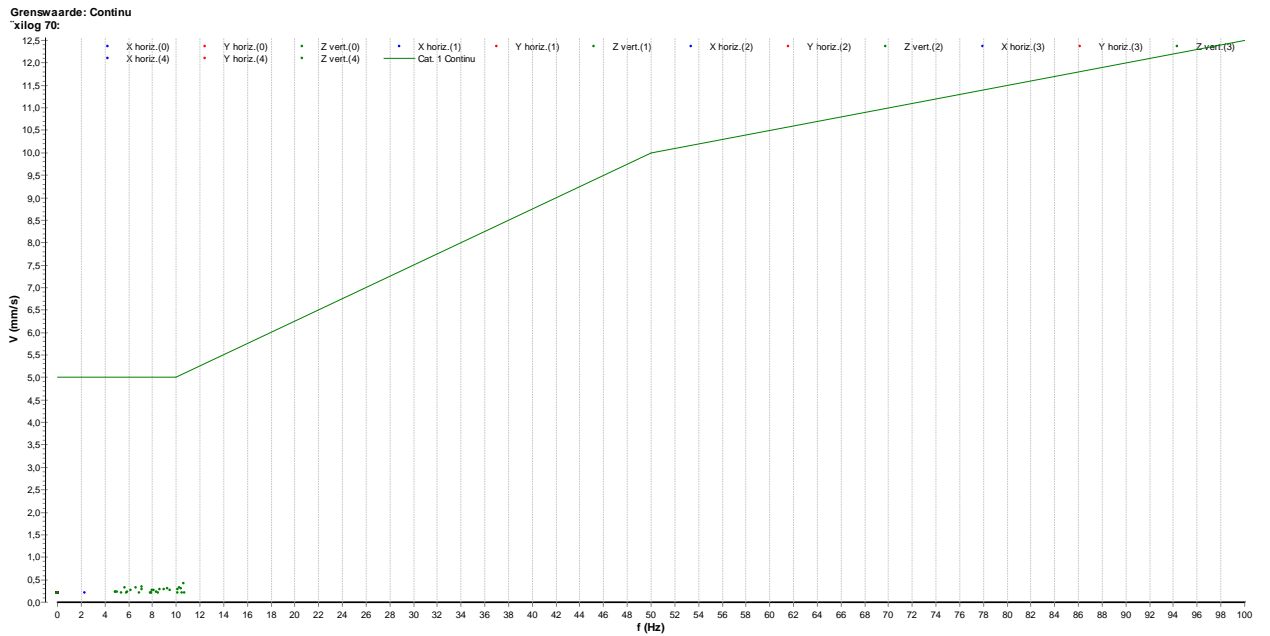
### Axilog 70; Stichthage

Trillingsniveaus [mm/s] afgezet tegen de tijd



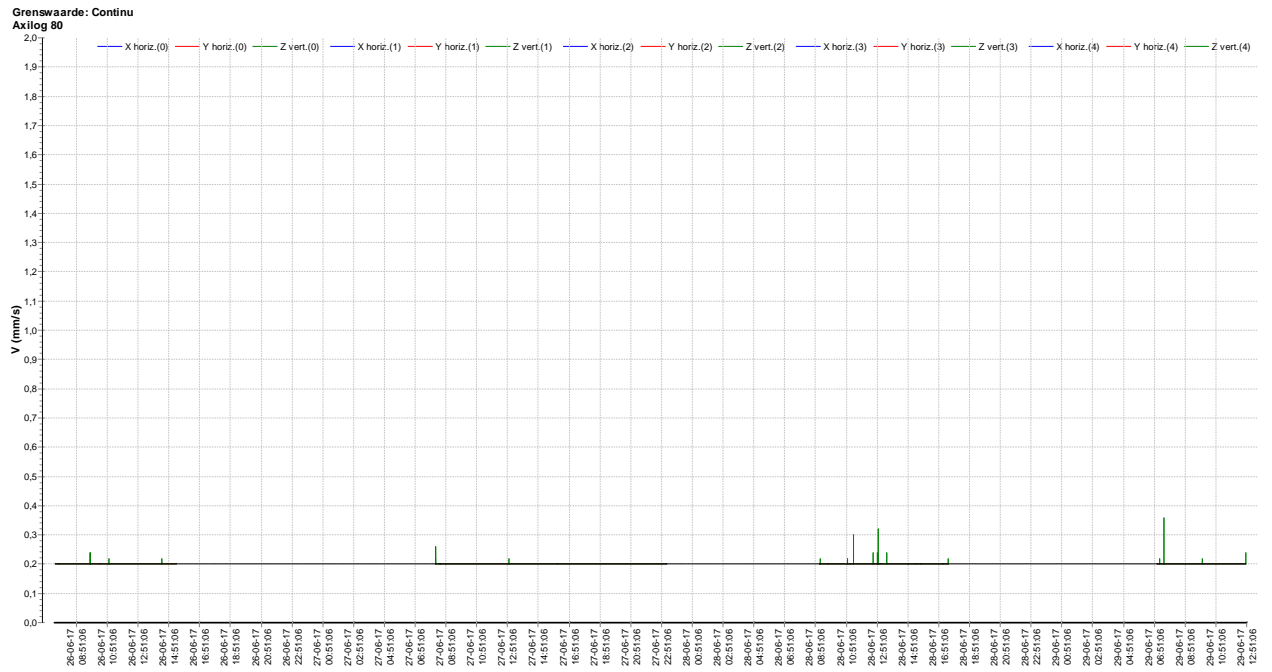
### Toetsing conform SBR-A

Trillingsniveaus [mm/s] afgezet tegen de frequentie [Hz]



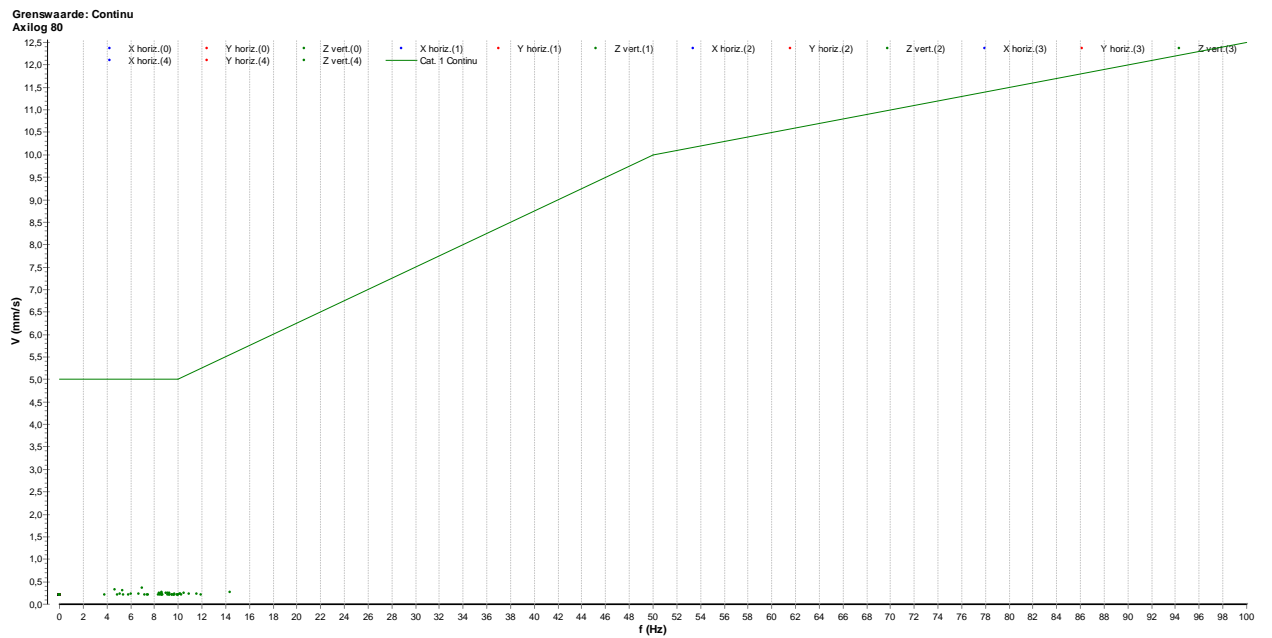
### Axilog 80; Stichthage

Trillingsniveaus [mm/s] afgezet tegen de tijd



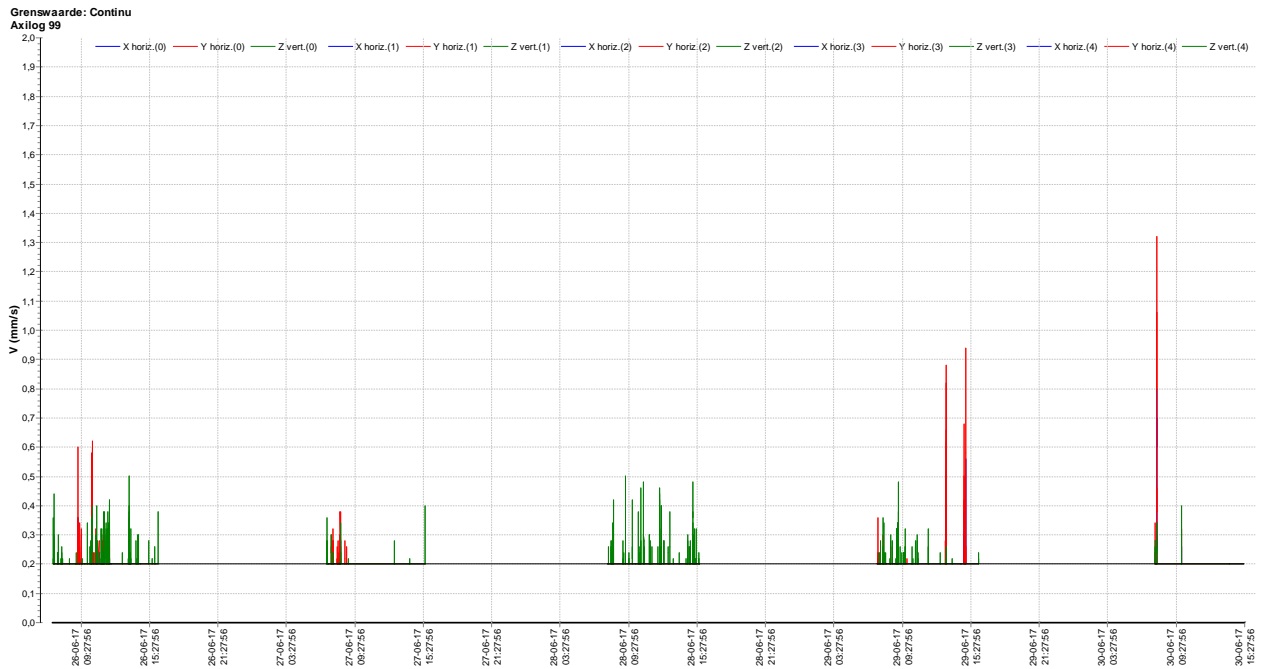
### Toetsing conform SBR-A

Trillingsniveaus [mm/s] afgezet tegen de frequentie [Hz]



### Axilog 99; Stichthage

Trillingsniveaus [mm/s] afgezet tegen de tijd



### Toetsing conform SBR-A

Trillingsniveaus [mm/s] afgezet tegen de frequentie [Hz]

